

TEMADAG

**Skive Kommuneplan 2016-2028
&
Landskabsstrategi for Nordfjends**



Ny kommuneplan vedtaget

Den nye kommuneplan er vedtaget og blev offentliggjort d. 26. april

Bunder i både et politisk og administrativt ønske om at:

- *give politikerne mulighed for - indenfor deres valgperiode - at nå at arbejde med den plan, de selv har godkendt → langt større forståelse og ejerskab til planen*
- *skabe bedre forankring og ejerskab til planen på forskellige niveauer internt i organisationen*

<http://skive.viewer.dkplan.niras.dk/plan/51#/>



Landskabsstrategien i kommuneplanen

Den samlede landskabsstrategi for Liv og Limfjordslandskab i Nordfjends skal fremadrettet bruges som ramme for initiativer og beslutninger i relation til planlægning og udvikling af området

(ikke kun i kommuneplanarbejdet men også i arbejdet med naturforvaltning, turismepolitik mv.)

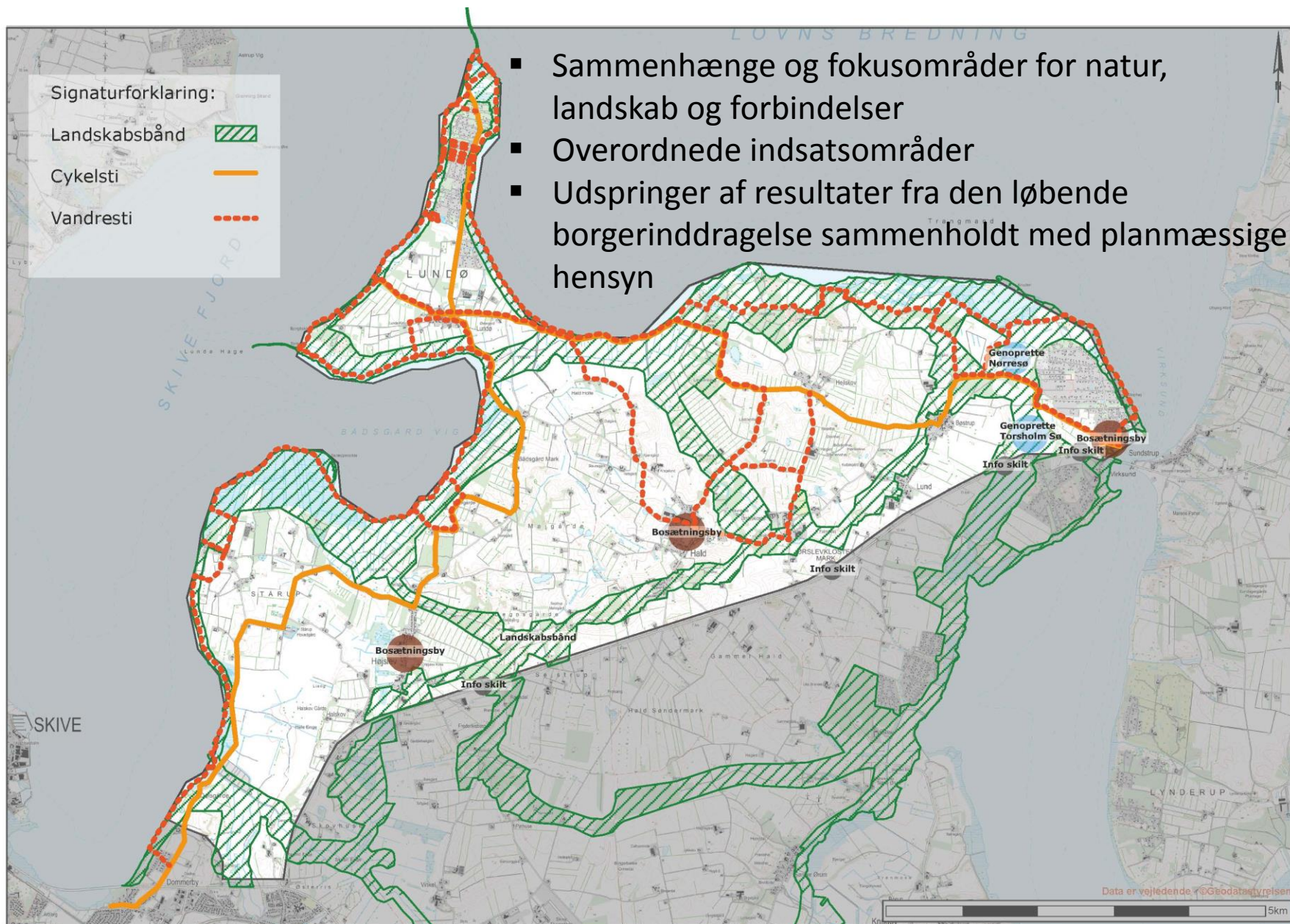


Projektet Liv og Limfjordslandskab i Nordfjends er indarbejdet i den nye kommuneplan på et overordnet niveau – så godt som det var muligt ift. hvor projektet var.

Alle projektets dimensioner var ikke på plads, så et visions-dokument om projektet med fokus på den overordnede og langsigtet helhedsplan blev lagt ind i kommuneplanen.



Langsigtet helhedsplan som del af strategien



- Sammenhænge og fokusområder for natur, landskab og forbindelser
- Overordnede indsatsområder
- Udspringer af resultater fra den løbende borgerinddragelse sammenholdt med planmæssige hensyn

Landskabsstrategien i kommuneplanen

Mål og ønsker med projektet fremgå derudover af kommuneplanens hovedstruktur og redegørelsesdel.

Ny platform

<http://skive.viewer.dkplan.niras.dk/plan/51#/>

Status

I samarbejde med lokale aktører har vi fået formuleret en samlet vision, som er uddybet i målsætninger for fremtidens landskaber i Nordfjends, og vi har også fået udpeget konkrete strategiske projekter.

Dermed kan den samlede landskabsstrategi færdiggøres i løbet af efteråret → linkes til i den nye kommuneplan (eller indarbejdes via kommuneplantillæg)